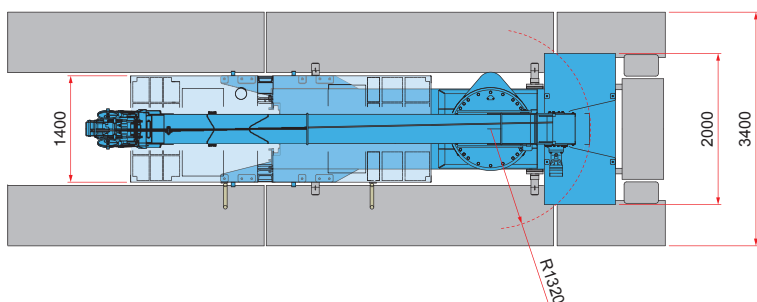


CLAMP CRANE CB2-9

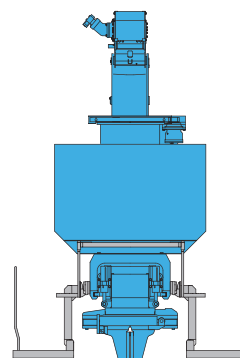
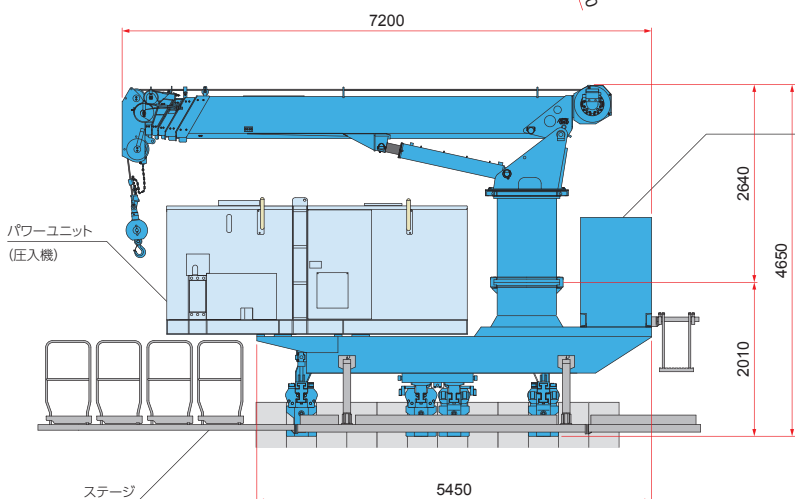
400mm ~ 900mm 幅鋼矢板対応クランプクレーン

- クランプクレーン本体に圧入機用のパワーユニットを搭載可能
- 400mm ~ 900mmの杭種に対応し、クレーン性能も向上(※CB1B比)
- ノンステー징工法で水上・狭隘地・鉄道近接など幅広い施工条件に対応



GRB system

ノンステー징工法
NETIS(国土交通省 新技術情報提供システム)
登録番号: KT-000106-V



● 吊上げ可能杭材長

Clamp Crane CB2-9		
性能	クレーン能力	2.95 ton × 8.0 m(一本掛)
	最大作業半径	24.0 m
	最大地上揚程	約 26.0 m
	旋回装置	旋回自動ロック付
安全装置	巻過自動停止装置(警報機能付) 過負荷警報装置 ブーム高さ制限機能 旋回領域制限機能	
操作方法	ラジオ・コントロール	
本体質量	11500 kg (パワーユニットは含みません)	
適用杭材	U形鋼矢板 400~600 mm幅(ⅡA~Ⅳw) ハット形鋼矢板900(10H~50H) Z形鋼矢板 575~708 mm(海外仕様) U形鋼矢板 600~750 mm(海外仕様)	
パワーユニット	EU50B4(少数特例2014年基準同等)	

適用杭材			長さ(mm)	
種類	幅	型式	CB2-9	[比較] CB1B
U形鋼矢板	400 mm	Ⅱ	22.0	13.5
		Ⅲ		
		Ⅳ		
	500 mm	V _L	18.0	12.3
		VI _L		10.8
	600 mm	Ⅱ _w	22.0	12.3
Ⅲ _w		19.0	11.4	
Ⅳ _w		18.0		
ハット形鋼矢板	900 mm	10H	18.0	10.4
		25H	16.0	7.9
		45H		
		50H		

矢板長
アップ

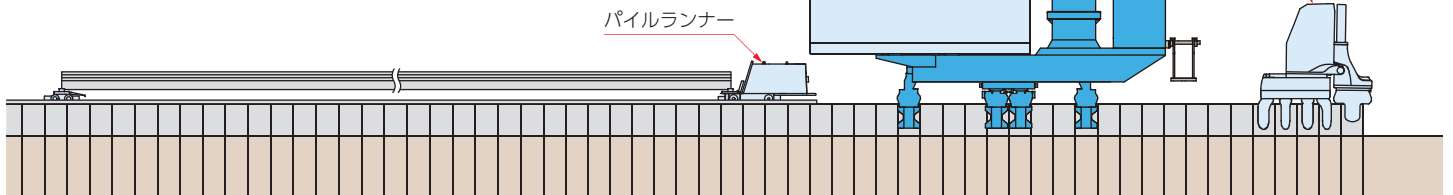
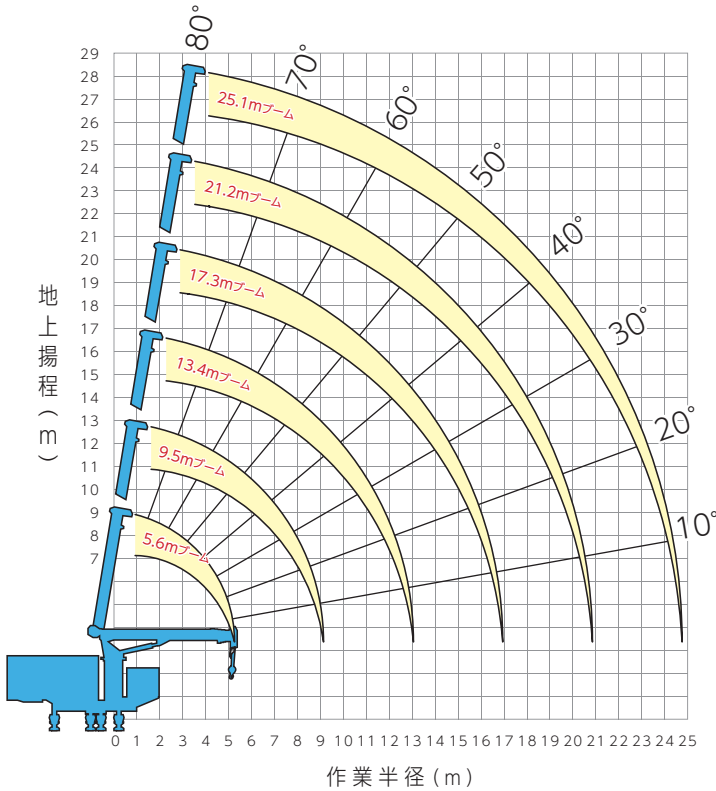
● クレーン定格総荷重表

単位：t

● GRBシステム

ブーム半径 (m)	5.6	9.5	13.4	17.3	21.2	25.1
1.5	2.95					
2.5	2.95	2.95				
3.0	2.95	2.95	2.95			
3.5	2.95	2.95	2.95			
4.0	2.95	2.95	2.95	2.95		
5.0		2.95	2.95	2.95	2.95	
6.0		2.95	2.95	2.95	2.95	1.80
8.0		2.95	2.95	2.95	2.60	1.80
10.0			2.40	2.20	2.10	1.80
12.0			1.70	1.70	1.70	1.50
14.0				1.40	1.40	1.20
16.0				1.00	1.00	1.00
18.0					0.80	0.80
20.0					0.65	0.65
22.0						0.50
24.0						0.35

● 作業半径-揚程図



本機及び関連製品の仕様は予告なしに変更する場合があります。

※ 実作業ではステージが必要となります。

株式会社 技研製作所 工法革命 インプラント工法で世界の建設を変える www.giken.com

トータルサポート部 トータルサポート課 東京本社 〒135-0063 東京都江東区有明1丁目3番28号 TEL 03-3528-1636
 高知本社 〒781-5195 高知県高知市布師田3948番地1 TEL 088-846-2947

事業拠点 東京、高知、仙台、千葉、大阪、兵庫、福岡、イギリス、ドイツ、オランダ、アメリカ、シンガポール、中国(上海、香港)
 研究開発 テクニカルセンター、実証試験場(6ヶ所) 情報発信 IPC 国際圧入センター(東京、仙台、大阪、福岡)